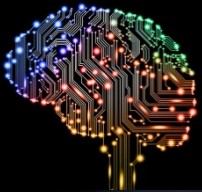


Partnership with MBTech



If your targets are

1

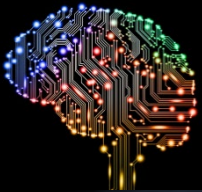
Turnover growth

2

Diversified business

3

Innovation approach



# How?

3

1

New markets

Turnover  
growth

2

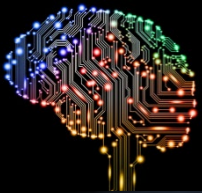
Automation and  
digitalization

Diversified  
business

3

Cutting edge  
technologies

Innovation  
approach



# Why MBTech?

4

1

Wide range of  
automation  
solutions

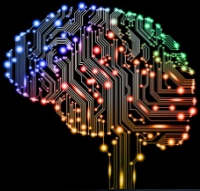
2

Unique customized  
products

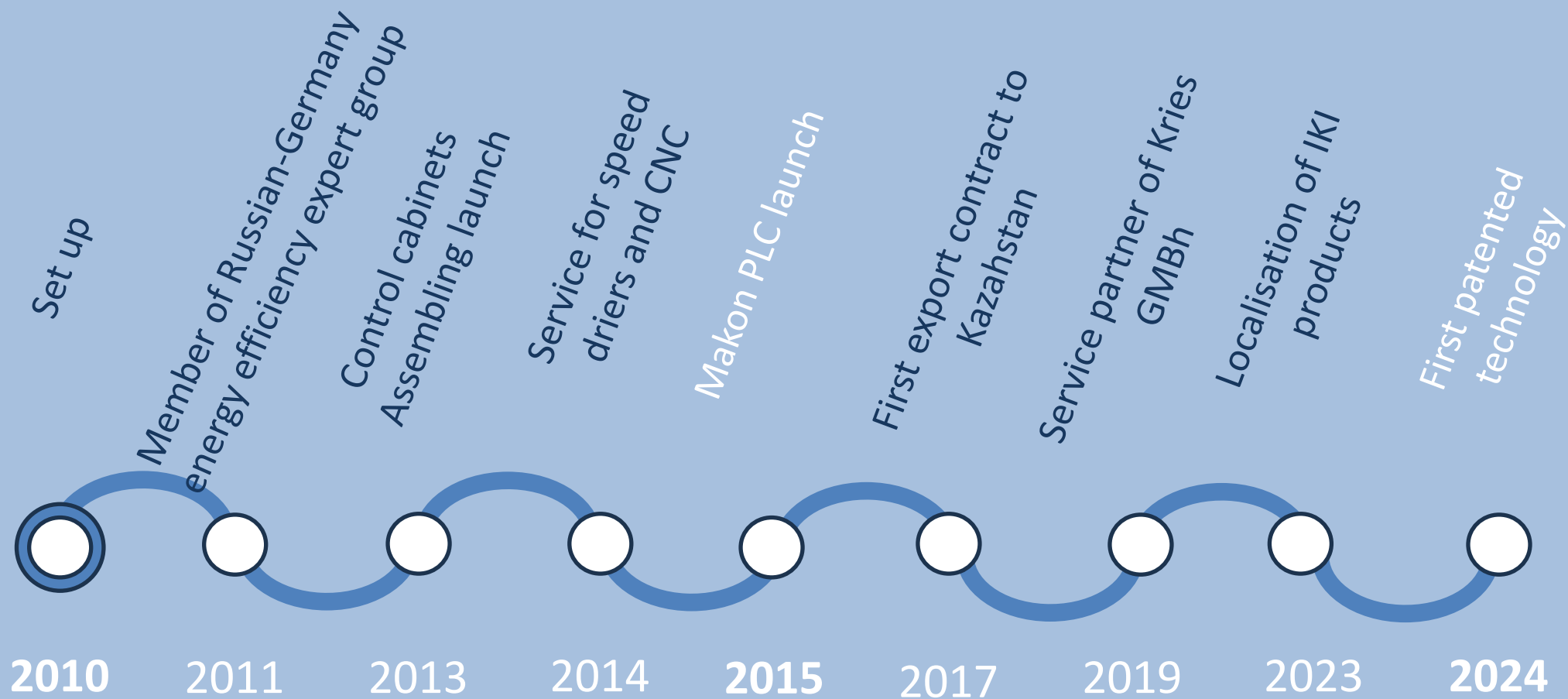
3

Support on all stages  
and on each stage

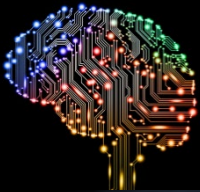




# Our history







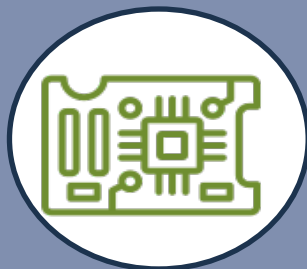
# Full production cycle



R&D



Design



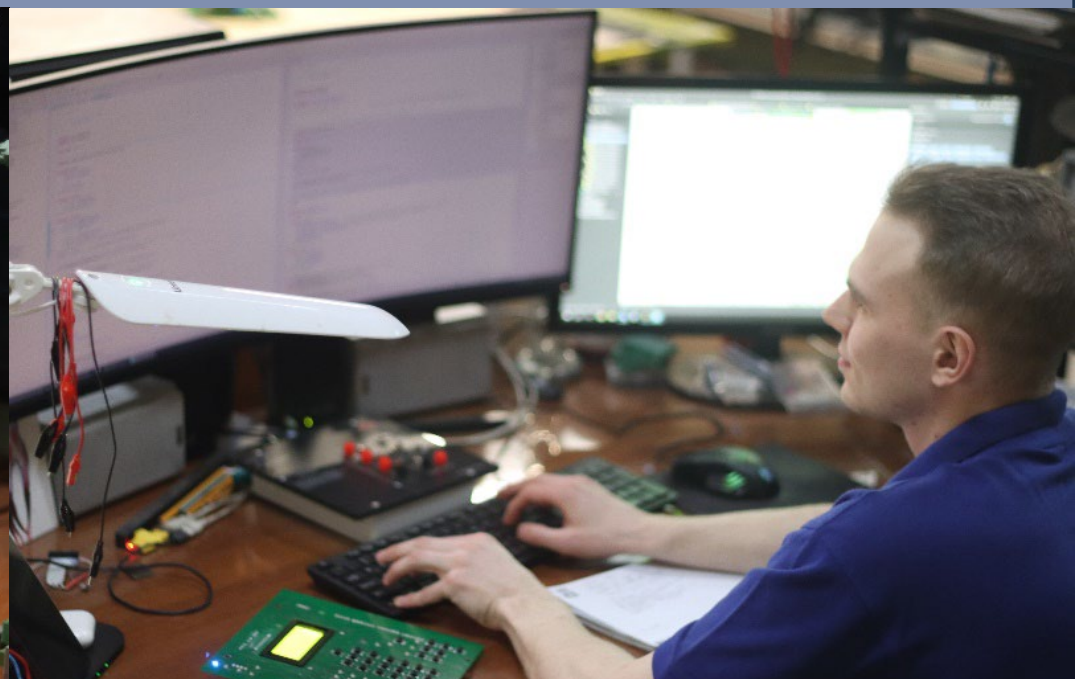
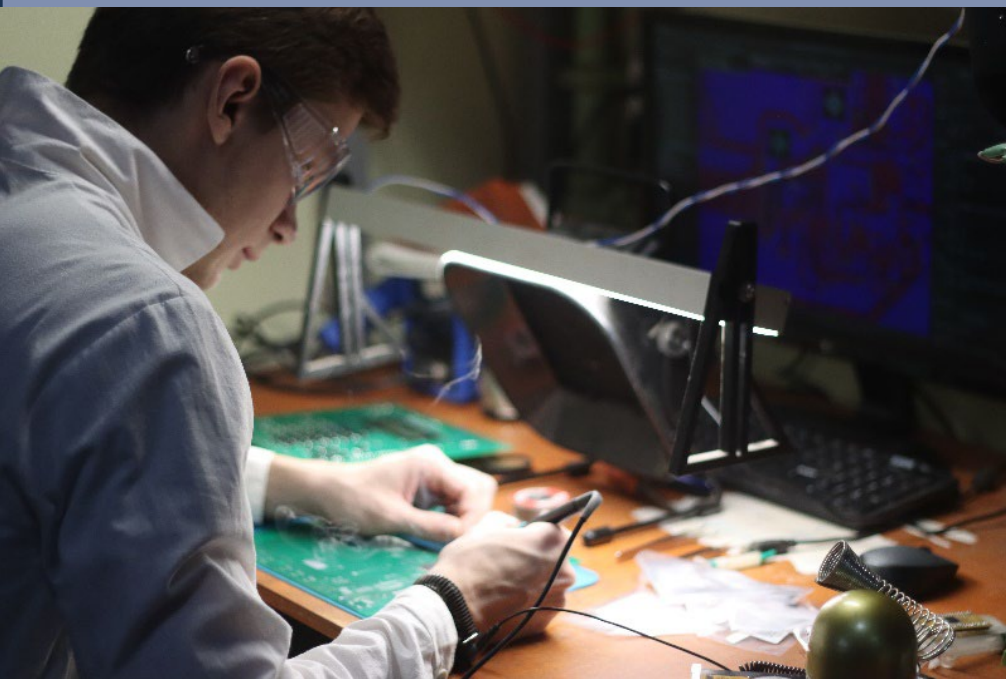
Electronic  
boards

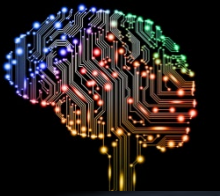


Software



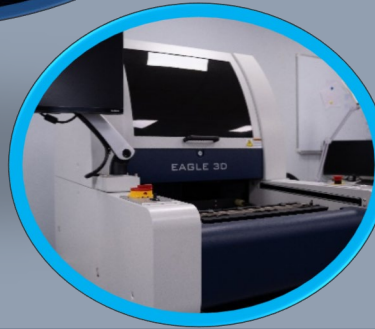
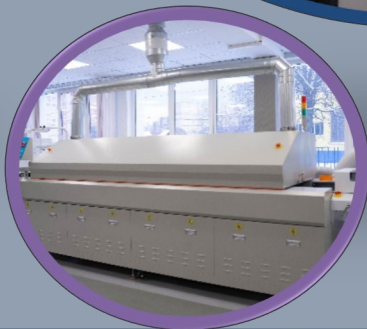
Assembling





# Quality

7



- Maximum reliability from R&D stage
- Electrical circuits control of boards
- Automation components assembling line
- Optical inspection (industrial vision)
- 100% quality control test







# Patented technologies

9

Patent on digital channel extension for PLC modules

Government confirmation of software for renewable source systems



# History of control equipment

Logical relay



2015

Internal protocol only

Automation controller



2017

Modular automation controller



2018

Modbus RTU

Ethernet compatible PLC



2020

Modbus TCP

Energy PLC



2022

Modbus RTU  
Modbus TCP  
IEC 60870-5-104

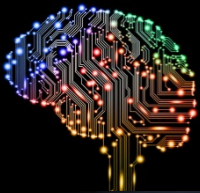
IIoT Smart Grid



2024

Codesys 3.5  
Masterscada  
TMIUS





# Range of control equipment

## Smart grids



## Weight control



## CNC



## HVAC



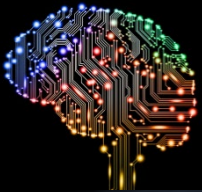
## Lightning



## ATS and UPS







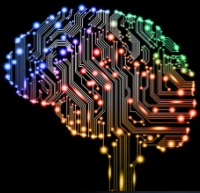
# Healthcare applications

Control module for stairclimber



Control modules for wheelchair





# Software development

13

Программа контроля и фиксации ПКФ

Выход COM-порт Состояние СКВТ О программе

ПКФ СКВТ 26.07.2019 13:59:21 MBTech

Стартовая страница Сбор и сохранение данных Настройка и диагностика Режимные события Персонал

Директория хранения технологических отчетов: E:\MBTech\ПРОЕКТЫ\Липецк\СКВТ\Поставка\SKVT\Release\Технологические отчеты Сохранить

12.04 12.06 12.07 12.09 12.10 12.11 12.12 12.13 Резерв 12.17

Программа контроля и фиксации ПКФ

Выход COM-порт Состояние СКВТ О программе

ПКФ СКВТ 26.07.2019 13:54:30 MBTech

Стартовая страница Сбор и сохранение данных Настройка и диагностика Режимные события Персонал

Все CP

Индикатор состояния Текущ. масса (кг) Ном. масса (кг) Начало смены (час:мин) Окончание смены (час:мин) Данные ответственного сотрудника Сетевой адрес терминала COM-порт Скорость соединения (бит/с) Соединение с портом

12.04 250 250 13:53 : Лосев Евгений Юрьевич 1 COM2 9600 Закрывать

12.06 --- --- --- --- --- 1 COM3 9600 Открывать

12.07 --- --- --- --- --- 1 COM3 9600 Открывать

12.09 --- --- --- --- --- 1 COM3 9600 Открывать

12.10 --- --- --- --- --- 1 COM3 9600 Открывать

12.11 --- --- --- --- --- 1 COM3 9600 Открывать

12.12 --- --- --- --- --- 1 COM3 9600 Открывать

12.13 --- --- --- --- --- 1 COM3 9600 Открывать

Резерв --- --- --- --- --- 1 COM3 9600 Открывать

12.17 --- --- --- --- --- 1 COM3 9600 Открывать

13:48:39 ---- Инициализация системы выполнена.

13:48:39 ---- Текущий уровень доступа: 0 - Гость. Загружена вкладка: Стартовая страница

13:52:49 ---- CP-12.04 Открыт порт: COM2 Скорость соединения (бит/с): 9600

13:52:49 ---- CP12.04: Отправка запроса TEST...

13:52:50 ---- CP1: ...получен ответ терминала ТВИ-024BT на запрос TEST. Результат: НОРМА

Загрузить параметры

Сохранить параметры

Доступные COM-порты: COM2

Паллеты: 300

Бочки: 250

Задержка: 220

0

Симулятор

РОЗЛИВ

Ручной

Номинал

Ноль

Разгрузка

Успокоение

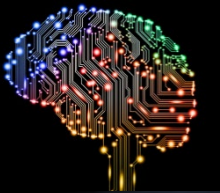
Перегруз

Брутто

Нетто

ма	Масса (кг)	Пояснения	Отметка соответствия
		Начало смены	
		Станция розлива: 12.04	
		Мастер: Лосев Евгений Юрьевич	
		Оператор: Сидоров Иван Петрович	
		Номер партии: 15-956	
		Позиция емкости: 09	
		Заданная номинальная масса (кг): 250	
		Доп. информация: Азимут	
		Номер канала ПКФ: 1	
		Адрес терминала ТВИ-024BT: 1	
		Скорость передачи 9600	
		Подтвердил готовность канала: Лосев Евгений Юрьевич	
8:15		Зафиксирована смена палеты. Масса (кг): -980	
8:19	250	Фиксация значения перед обнулением.	
8:23	250	Фиксация значения перед обнулением.	
8:25	250	Фиксация значения перед обнулением.	
8:35	250	Фиксация значения перед обнулением.	
8:37	1000	Вычисленная сумма. НОРМА (расчетная дельта: 0)	НОРМА
8:46	250	Фиксация значения перед обнулением.	
8:50	250	Фиксация значения перед обнулением.	
8:54	250	Фиксация значения перед обнулением.	
8:57	250	Фиксация значения перед обнулением.	
9:00	1000	Вычисленная сумма. НОРМА (расчетная дельта: 0)	НОРМА
9:07	250	Фиксация значения перед обнулением.	
9:14	250	Фиксация значения перед обнулением.	
9:18	250	Фиксация значения перед обнулением.	





# Our team

## Our team:

R&D electronic specialists – **2 persons**;

Software developers – **2 persons**;

Electrical designers (LV circuits) – **2 persons**;

Electrical technicians & service staff – **3 persons**;

GM, PM and BA – **3 persons**.

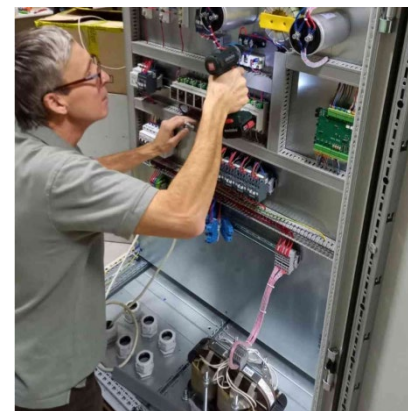
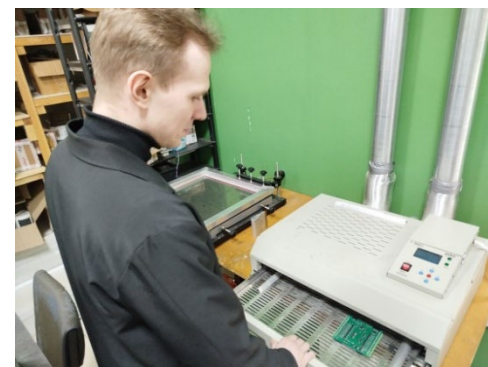
## Competences and qualifications:

**1 person** - Grand PhD in Power Engineering;

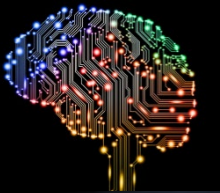
**1 person** – Bhd in Power Engineering;

**2 persons** – MSc in Power Engineering;

**1 person** – member of Russian National Team (Power Electronics) in WorldSkills competitions.







# Our facilities

## R&D, engineering, test laboratory:

**Russia, Moscow region, Ramenskoe, Karla Marksa str., 5A**

## Production and training centre:

**Russia, Moscow region, Ramenskoe, Krasnoarmeyskaya str., 27**

## Sales&technical representative office Russia:

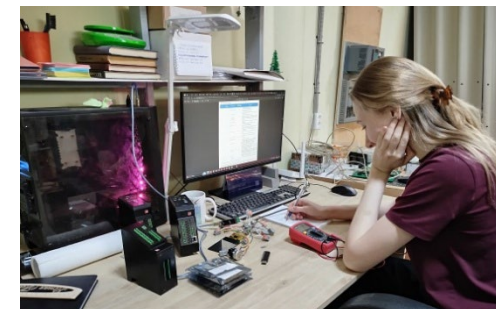
**Russia, Moscow, Kolodeznyi per., 2A**

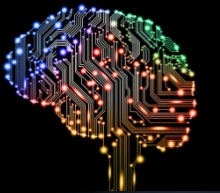
## Sales&technical representative office Kazakhstan:

**Kazakhstan, Astana**

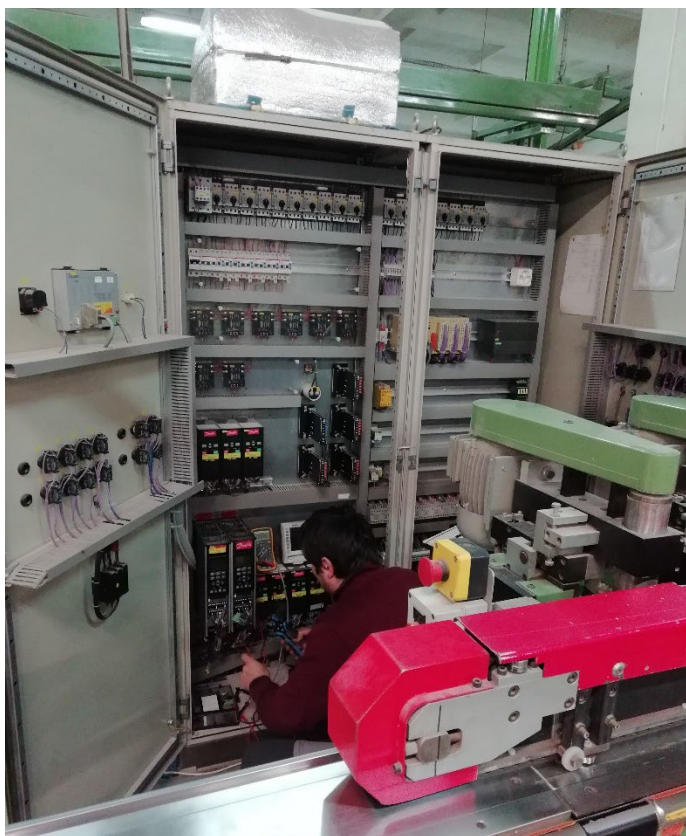
## Sales&technical representative office China:

**China, Shanghai**

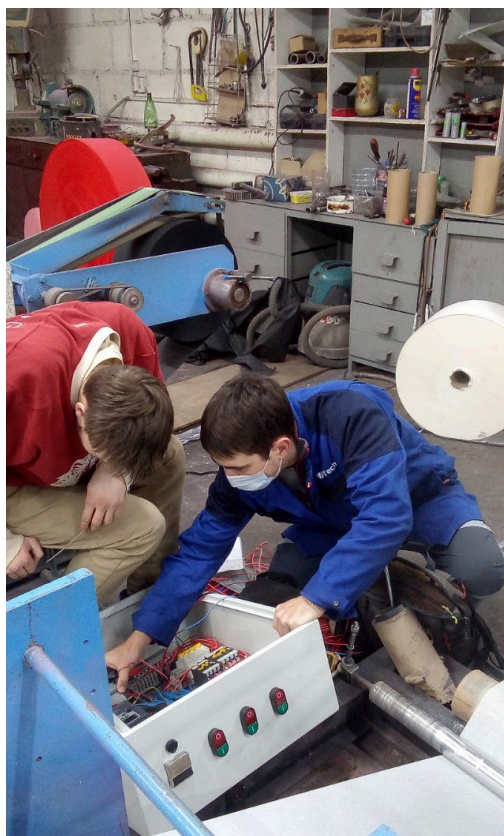




# Commissioning and service



Swiss Abrasives

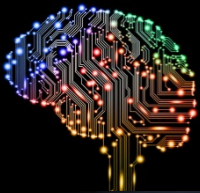


Paper plant



Pepsi, Kazakhstan





# Our partners

## Switchgear and substation manufacturers:

SIEMENS

ABB

LSIS

efacec

САМАРСКИЙ  
ТРАНСФОРМАТОР

ИРИС  
Интеллектуальные  
Распределительные  
и Системы

ЭНЕРГОЦИТ

РАТЭК

КАСКАД  
Энергохолдинг

БАЛТЭНЕРГОМАШ

NEMZ

CHNT

## EPC contractors:

ЭЛЕКОМ

АНТЭК ЭТМ

ЭНЕРГОИМПУЛЬС+



## End Users:

ОБЪЕДИНЕННАЯ  
ЭНЕРГЕТИЧЕСКАЯ  
КОМПАНИЯ

НОВАТЭК

НИЖНЕКАМСКНЕФТЕХИМ



RENAISSANCE  
CONSTRUCTION

РОСНЕФТЬ

ГАЗПРОМ  
НЕФТЬ

ОАО «БЗСК»

Космодром  
«Восточный»

ЛУКОЙЛ

СБЕРБАНК

MBTech